



SILENTGipsalu SILENTGips

ISOLANTE TERMOACUSTICO COSTITUITO DA LASTRA IN GESSO RIVESTITO PREACCOPPIATA A LANA DI VETRO PER CONTROPARETI DI ISOLAMENTO TERMOACUSTICO INCOLLATO A PARETI PERIMETRALI ESTERNE E PARETI DIVISORIE INTERNE

CONFERISCE CREDITI **LEED**

CARATTERISTICHE		IMPATTO AMBIENTALE		
ISOLANTE ACUSTICO	ISOLANTE TERMICO	ECO GREEN	RICICLABILE	RIFIUTO NON PERICOLOSO

CAMPI D'IMPIEGO

Le lastre **SILENTGips** vengono usate in edilizia principalmente per l'isolamento acustico delle pareti interne ed in considerazione delle proprietà di isolamento termico della fibra di vetro, vengono anche usate per l'isolamento delle pareti perimetrali rivolte all'esterno che necessitano sia di isolamento acustico, sia di isolamento termico.

MODALITÀ D'IMPIEGO

Generalmente le lastre vanno incollate al muro con l'apposito adesivo GIPSCOLL applicato a tamponi e le fughe fra le lastre vengono adeguatamente sigillate con NASTROGIPS e stuccate con STUCCOJOINT, entrambi a base di gesso. Per un buon isolamento acustico le lastre

vanno incollate al muro tenendole separate dal pavimento montandole su degli spessori che vanno tolti dopo la presa della colla. Lo spazio fra parete e pavimento potrà essere successivamente riempito con una fascia di polietilene espanso o un feltro di fibra di vetro e sarà poi possibile montare il battiscopa. La superficie della lastra sostituisce l'intonaco e può essere pitturata direttamente.

1 PROBLEMA

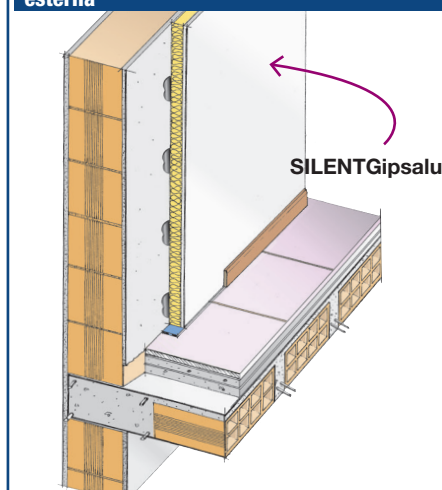
Molto spesso lo spazio disponibile per isolare una parete esistente è ridotto all'osso.

2 SOLUZIONE

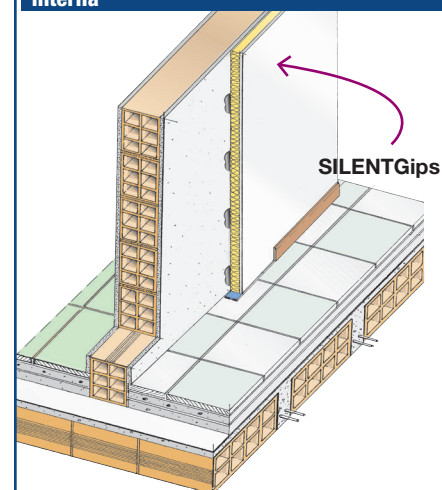
SILENTGips e **SILENTGipsalu** sono dei pannelli prefabbricati per la realizzazione di contropareti di pareti che necessitano di un'integrazione dell'isolamento termoacustico. Sono costituiti da una lastra di gesso rivestito spessa 9,5 mm accoppiata ad un pannello di fibra di vetro di densità pari a 85 Kg/m³ prodotto in vari spessori scelti conforme le esigenze di isolamento. **SILENTGipsalu** è dotata di una barriera al vapore metallica in lamina di alluminio interposta tra lastra e lana minerale, al fine di impedire la condensazione del vapore acqueo nello strato isolante. Una volta montate, le lastre non necessitano di intonaco e costituiscono già parete finita da pitturare o rivestire.



Isolamento termoacustico della parete esterna



Isolamento termoacustico della parete interna



2^a DIVISIONE
2^a LINEA



5^a DIVISIONE
2^a LINEA

index
Construction Systems and Products

	SILENTGipsalu		SILENTGips		
Spessore totale	32,5 mm	42,5 mm	32,5 mm	42,5 mm	52,5 mm
Dimensioni pannelli	1,20x3,00 m	1,20x3,00 m	1,20x3,00 m	1,20x3,00 m	1,20x3,00 m
Spessore					
• lana di vetro	20,0 mm	30,0 mm	20,0 mm	30,0 mm	40,0 mm
• lastra di cartongesso	12,5 mm	12,5 mm	12,5 mm	12,5 mm	12,5 mm
• lamina di alluminio	15 µ	15 µ	-	-	-
Peso (tolleranza -10%)	10,7 kg/m ²	11,5 kg/m ²	10,7 kg/m ²	11,5 kg/m ²	12,4 kg/m ²
Calore specifico					
• lastra di cartongesso	1,000 KJ/kgK	1,000 KJ/kgK	1,000 KJ/kgK	1,000 KJ/kgK	1,000 KJ/kgK
• lana di vetro	0,850 KJ/kgK	0,850 KJ/kgK	0,850 KJ/kgK	0,850 KJ/kgK	0,850 KJ/kgK
Coefficiente di diffusione al vapore acqueo	µ = 850.000	µ = 850.000	µ = 10	µ = 10	µ = 10
Resistenza termica R	0,65 m ² K/W	0,95 m ² K/W	0,65 m ² K/W	0,95 m ² K/W	1,30 m ² K/W
Rigidità dinamica (UNI EN 29052/1)	s' < 2 MN/m ³	s' < 2 MN/m ³	s' < 2 MN/m ³	s' < 2 MN/m ³	s' < 2 MN/m ³
Resistenza a flessione (EN 520) L/T	550/210 N	550/210 N	550/210 N	550/210 N	550/210 N
Reazione al fuoco (EN 13501-1)	F	F	F	F	F

e le utilizzazioni del prodotto. Considerate le numerose possibilità d'impiego e la possibile interferenza di elementi da noi non dipendenti, non ci assumiamo responsabilità in ordine ai risultati. L'Acquirente è tenuto a stabilire sotto la propria responsabilità l'idoneità del prodotto all'impiego previsto.

I dati esposti sono dati medi indicativi relativi alla produzione attuale e possono essere cambiati e aggiornati dalla INDEX in qualsiasi momento senza preavviso e a sua disposizione. I suggerimenti e le informazioni tecniche fornite rappresentano le nostre migliori conoscenze riguardo le proprietà

• È POSSIBILE CONSULTARE ED EFFETTUARE IL DOWNLOAD DELLE VOCI DI CAPITOLATO SUL SITO www.indexspa.it NELLE RELATIVE SCHEDE PRODOTTO •

• PER UN CORRETTO USO DEI NOSTRI PRODOTTI CONSULTARE I CAPITOLATI TECNICI INDEX • PER ULTERIORI INFORMAZIONI O USI PARTICOLARI CONSULTARE IL NOSTRO UFFICIO TECNICO •

 index Construction Systems and Products Via G. Rossini, 22 - 37060 Castel D'Azzano (VR) - Italy - C.P.67 T. +39 045 8546201 - F. +39 045 518390	Internet: www.indexspa.it Informazioni Tecniche Commerciali tecom@indexspa.it Amministrazione e Segreteria index@indexspa.it Index Export Dept. index.export@indexspa.it		 TOTAL QUALITY index UNI EN ISO 9001	 Environmental Management Systems index UNI EN ISO 14001	 GREEN BUILDING COUNCIL ITALY index socio del GBC Italia	 ANIT Associati ANIT
	© INDEX					