



# COVERCOL AB RAPID

## IMPERMEABILIZZANTE E ADESIVO A PRESA RAPIDA

BICOMPONENTE, ELASTOPLASTICO CEMENTO-POLIMERO,  
PER L'IMPERMEABILIZZAZIONE E LA POSA IN PISCINE,  
BALCONI, TERRAZZE E BAGNI

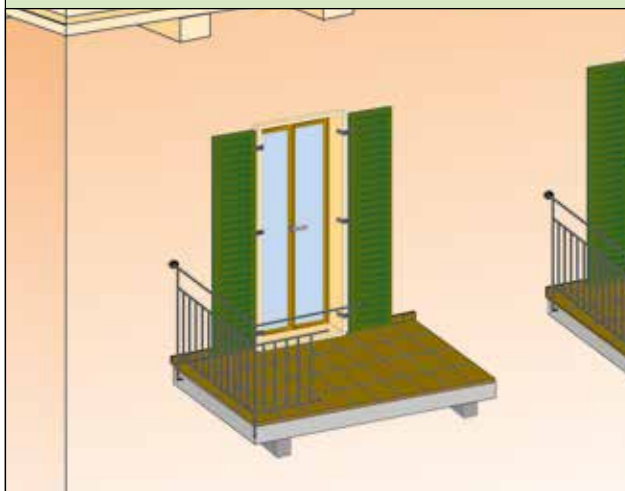
CONFERISCE CREDITI **LEED**

Malte impermeabilizzanti - Adesivi cementizi

C

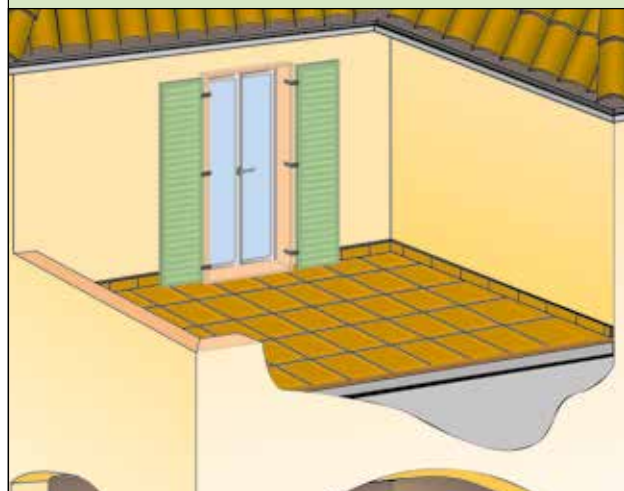
### 1 PROBLEMA

**IMPERMEABILIZZAZIONE E INCOLLAGGIO  
DI PAVIMENTAZIONI SU BALCONI NUOVI  
E SOVRAPPOSIZIONE SU BALCONI VECCHI**



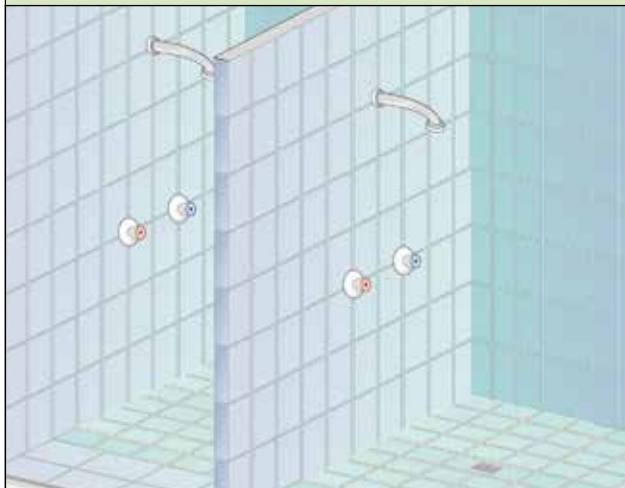
### 2 PROBLEMA

**PROTEZIONE DEL MASSETTO E INCOLLAGGIO  
DI PAVIMENTAZIONI SU TERRAZZE NUOVE  
E SOVRAPPOSIZIONE SU TERRAZZE ESISTENTI**



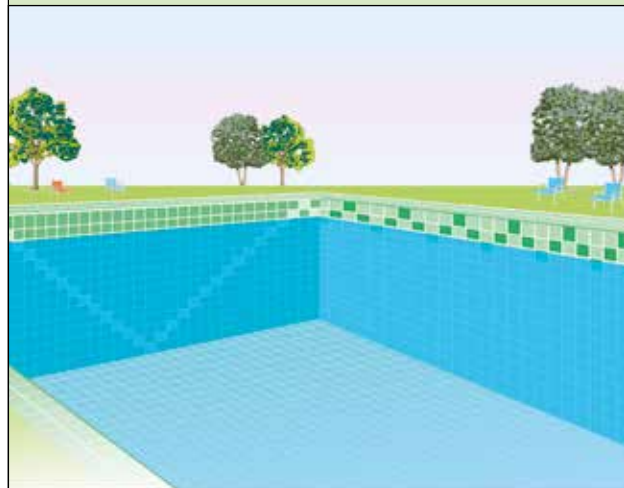
### 3 PROBLEMA

**IMPERMEABILIZZAZIONE E INCOLLAGGIO  
DI PAVIMENTI E RIVESTIMENTI  
DI BAGNI E DOCCE**



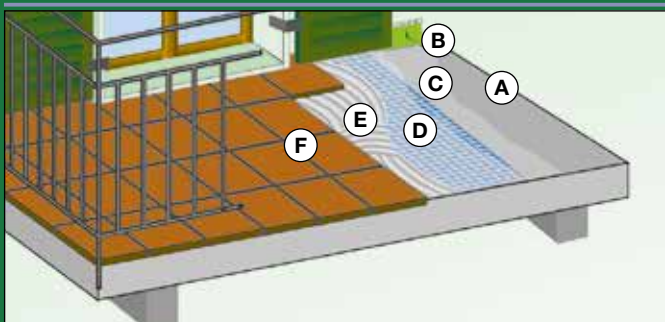
### 4 PROBLEMA

**IMPERMEABILIZZAZIONE E INCOLLAGGIO  
DI PAVIMENTI E RIVESTIMENTI  
IN PISCINE VECCHIE E NUOVE**



## 1 SOLUZIONE: impermeabilizzazione e incollaggio di pavimentazioni su balconi nuovi e sovrapposizione su balconi vecchi

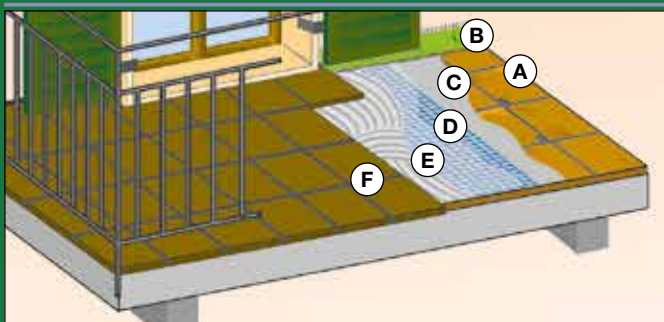
- Impermeabilizzare e incollare un pavimento sui balconi nuovi dove le quote non permettono la posa di membrana.



### SOLUZIONE BALCONI NUOVI

- A** Massetto cementizio
- B** Posa di COVERBAND
- C** Rasatura di COVERCOL AB RAPID (funzione impermeabilizzante)
- D** RETINVETRO PER RASANTI
- E** Strato di COVERCOL AB RAPID (funzione adesivo)
- F** Sigillatura delle fughe sulla pavimentazione con FUGOCOLOR+FUGOSEAL oppure con FUGOFLEX o con FUGOPOX COLOR AB

- Impermeabilizzare e incollare su vecchio pavimento che non si vuole demolire.

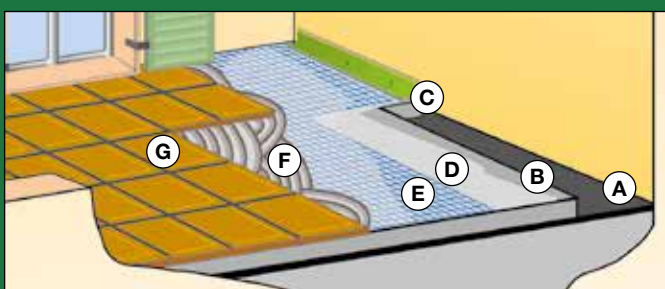


### SOLUZIONE BALCONI VECCHI

- A** Vecchia pavimentazione
- B** Posa di COVERBAND
- C** Rasatura di COVERCOL AB RAPID (funzione impermeabilizzante)
- D** RETINVETRO PER RASANTI
- E** Strato di COVERCOL AB RAPID (funzione adesivo)
- F** Sigillatura delle fughe sulla nuova pavimentazione con FUGOCOLOR+FUGOSEAL oppure con FUGOFLEX o con FUGOPOX COLOR AB

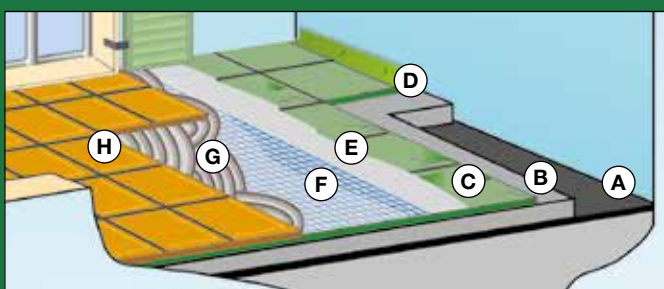
## 2 SOLUZIONE: protezione del massetto e incollaggio di pavimentazioni su terrazze nuove e sovrapposizione su terrazze vecchie

- La tenuta dell'acqua della copertura è realizzata con membrana bitume polimero. Non bisogna però trascurare i problemi connessi alle infiltrazioni d'acqua che imbibiscono il massetto sovrastante il manto impermeabile e causano distacchi del rivestimento ceramico dovuti a cicli di gelo e disgelo e affioramenti di antiestetiche efflorescenze



### SOLUZIONE TERRAZZE NUOVE

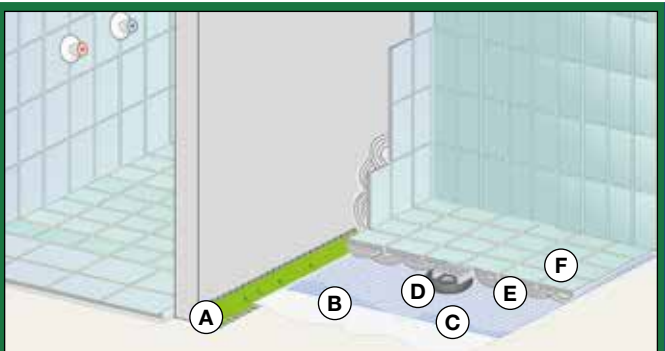
- A** Manto impermeabile bitume polimero
- B** Massetto cementizio
- C** Posa di COVERBAND
- D** Rasatura di COVERCOL AB RAPID (funzione impermeabilizzante)
- E** RETINVETRO PER RASANTI
- F** Strato di COVERCOL AB RAPID (funzione adesivo)
- G** Sigillatura delle fughe sulla pavimentazione con FUGOCOLOR+FUGOSEAL oppure con FUGOFLEX o con FUGOPOX COLOR AB



### SOLUZIONE TERRAZZE VECCHIE

- A** Manto impermeabile bitume polimero
- B** Massetto cementizio
- C** Vecchia pavimentazione
- D** Posa di COVERBAND
- E** Rasatura di COVERCOL AB RAPID (funzione impermeabilizzante)
- F** RETINVETRO PER RASANTI
- G** Strato di COVERCOL AB RAPID (funzione adesivo)
- H** Sigillatura delle fughe sulla nuova pavimentazione con FUGOCOLOR+FUGOSEAL oppure con FUGOFLEX o con FUGOPOX COLOR AB

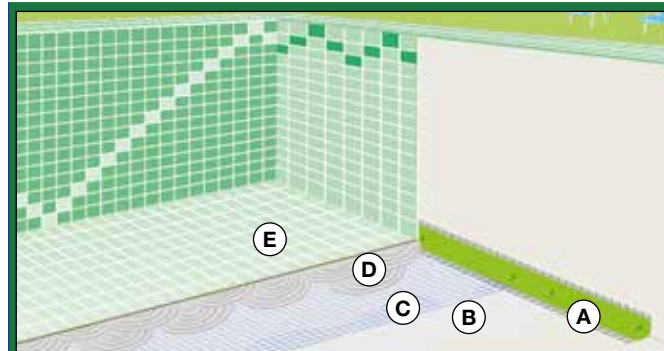
## 3 SOLUZIONE: impermeabilizzazione e incollaggio di pavimenti e rivestimenti di bagni e docce



### SOLUZIONE BAGNI

- A** Posa di COVERBAND
- B** Rasatura di COVERCOL AB RAPID (funzione impermeabilizzante)
- C** RETINVETRO PER RASANTI
- D** Posizionamento del bocchettone e della piletta
- E** Strato di COVERCOL AB RAPID (funzione adesivo)
- F** Posa della pavimentazione e sigillatura delle fughe sulla pavimentazione con FUGOCOLOR+FUGOSEAL oppure con FUGOFLEX

## 4 SOLUZIONE: impermeabilizzazione e incollaggio di pavimenti e rivestimenti in piscine vecchie e nuove



### SOLUZIONE PISCINE

- A** Posa di Coverband
- B** Rasatura di COVERCOL AB RAPID (funzione impermeabilizzante)
- C** RETINVETRO PER RASANTI
- D** Strato di COVERCOL AB RAPID (funzione adesivo)
- E** Posa della pavimentazione e sigillatura delle fughe della pavimentazione con FUGOPOX AB o FUGOPOX COLOR AB

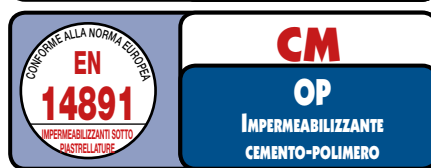
CARATTERISTICHE			IMPATTO AMBIENTALE	MODALITÀ D'IMPIEGO			AVVERTENZE	
 AB	 H <sub>2</sub> O							
BICOMPONENTE	BASE ACQUA	IMPERMEABILE	ECO GREEN	MESCOLARE MECCANICAMENTE	APPLICAZIONE CON SPATOLA DENTATA	STOCCARE IN LUOGO ASCIUTTO	STOCCAGGIO: TEME IL GELO	

## SOLUZIONE

**COVERCOL AB RAPID** è un prodotto bicomponente a base di leganti idraulici ed elastomeri acrilici in grado di assorbire i movimenti strutturali senza lesionarsi grazie alla sua ottima flessibilità ed elasticità. **COVERCOL AB RAPID** risolve con un unico prodotto l'operazione di impermeabilizzazione ed incollaggio di nuove pavimentazioni sui balconi, in rifacimenti e nuove costruzioni. Può essere posato su pavimenti preesistenti senza necessità di demolizione. Nelle terrazze viene usato come protezione del massetto e per l'incollaggio della pavimentazione. La messa in opera è facile, rapidissima e non prevede costose demolizioni. Nel caso di rifacimenti si opera direttamente



sulla pavimentazione esistente risolvendo il problema di impermeabilizzazione ed incollaggio del nuovo pavimento nell'arco di una sola giornata. **COVERCOL AB RAPID** offre ai sottofondi cementizi un'ottima protezione dalle aggressioni atmosferiche grazie alla sua im-



permeabilità. Viene utilizzato inoltre in piscine, in sovrapposizioni di pavimentazioni esterne ed interne, impermeabilizzazioni di particolari, ecc. La forte adesione garantisce l'incollaggio sicuro di qualsiasi pavimentazione, in ceramica, pietra naturale o composita.

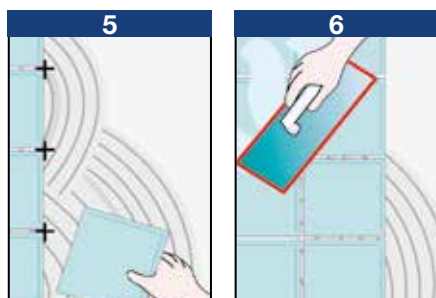
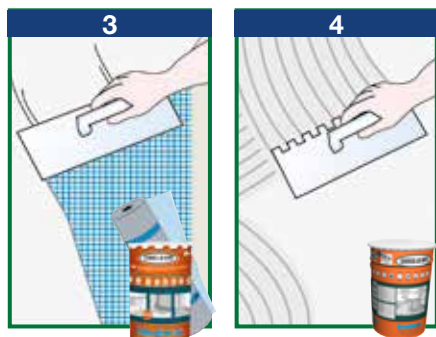
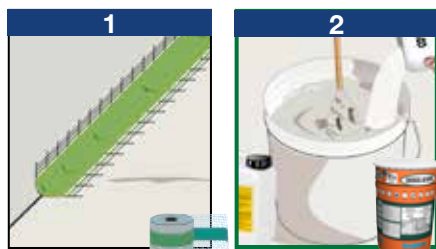
## VANTAGGI

- **COVERCOL AB RAPID** consente di realizzare impermeabilizzazioni e incollaggi con un unico prodotto.
- **COVERCOL AB RAPID** è un sistema economico. I tempi di esecuzione sono rapidissimi e senza disagi di cantiere. In un solo giorno si esegue il rifacimento senza costose demolizioni.
- L'ottima lavorabilità e il lungo tempo aperto consentono la posa ottimale delle pavimentazioni e rivestimenti ceramici.
- La flessibilità eccezionale consente di coprire la formazione di fessure del sottofondo.
- Elevata adesione ai vari tipi di supporto.
- Elevata resistenza ai cicli di gelo e disgelo e agenti aggressivi.

## MODALITÀ D'IMPIEGO

### • PREPARAZIONE DEL SUPPORTO

I supporti devono essere regolari e privi di polvere, parti incoerenti, tracce di olii e sporco in genere. Le superfici pulite con idrolavaggio devono essere prive di ristagni d'acqua. Nel caso si operi su vecchio pavimento le piastrelle in fase di distacco o rotte devono essere rimosse e livellate con il resto del sottofondo. L'eventuale battiscopa andrà rimosso totalmente per realizzare la migliore impermeabilizzazione utilizzando il nastro



coprigiunto **COVERBAND** (1).

### • PREPARAZIONE DELL'IMPASTO

Versare il lattice (componente **B**), nel contenitore, e aggiungere gradualmente il componente **A**, in polvere, mescolando con un agitatore meccanico a bassa velocità fino ad ottenere un impasto omogeneo e privo di grumi, con ottima plasticità (2).

### • APPLICAZIONE

Stendere **COVERCOL AB RAPID** con spatola inox rasando uniformemente. Per realizzare uno strato impermeabile è sufficiente un consumo di 1,5-2 kg/m<sup>2</sup>. In zone particolarmente sollecitate è necessario armare il rivestimento **COVERCOL AB RAPID** con **RETINRETRO PER RASANTI**, rete in fibra di vetro alcali-resistente con luce 4x5 mm (3). **RETINRETRO** andrà affogato sullo strato ancora fresco di **COVERCOL AB RAPID**. Risvoltare il rivestimento impermeabile anche nei raccordi tra le superfici orizzontali e verticali per l'altezza prevista dell'eventuale battiscopa applicando sul giunto periferico il nastro guarnizione coprigiunto **COVERBAND**. Per l'indurimento dello strato impermeabilizzante, sono sufficienti solamente 5-6 ore, dopodiché si potrà procedere alla posa diretta della pavimentazione con lo stesso prodotto **COVERCOL AB RAPID** (4-5). Il metodo delle doppia spalmatura è il più consigliato nella posa in esterni per evitare interstizi vuoti. Per la sigillatura delle fughe si consiglia l'utilizzo di prodotti della linea **FUGOCOLOR** additivati con lattice **FUGOSEAL** oppure **FUGOFLEX 2-12** nelle terrazze esterne e **FUGOPOX COLOR AB** in piscine e bagni (6).

### • CONSUMO

Strato impermeabilizzante con **RETINRETRO**: 2 kg/m<sup>2</sup>. Strato collante (a seconda del tipo di spatola e piastrella): 3-5 kg/m<sup>2</sup>.

### • AVVERTENZE

- Non utilizzare su superfici metalliche, in gomma, pavimenti vinilici, legno, linoleum o PVC.
- Nel caso di marmi o pietre composite particolarmente sensibili all'acqua, si consiglia di interpellare il nostro ufficio tecnico.
- Nel caso di rovesci di piastrelle molto polverosi

si consiglia un lavaggio tuffandole velocemente in acqua.

- In condizioni ambientali sfavorevoli (temperatura elevata, vento) il tempo aperto può risultare molto ridotto. Bisogna quindi controllare che l'adesivo non abbia formato la "pelle" prima della posa della piastrella che andrebbe a compromettere l'adesione. Nel caso si fosse formata la "pelle" superficiale sarà sufficiente rinfrescare l'adesivo rispalmandolo con la spatola dentata senza bagnare.
- Nel caso di temperatura elevata la bagnatura del sottofondo aiuta a prolungare il tempo aperto.
- Non utilizzare con temperature inferiori a +5°C e superiori a +35°C. Proteggere i rivestimenti dopo la posa dal pioggia, dal gelo e dalle temperature elevate per almeno 24 ore.
- Nel caso di temperatura elevata non stendere l'adesivo su grandi superfici.
- Non incollare a punti
- Supporti umidi possono rallentare l'indurimento del prodotto
- Nel caso di utilizzo in sovrapposizione è necessario lavare bene le superfici con acqua e soda caustica (9:1).
- Garantisce la pedonabilità solo se protetto dalla sovrastante piastrellatura.
- Pulire gli attrezzi con acqua e le superfici rivestite con uno straccio umido subito dopo la posa.
- Non esporre il materiale al sole nella stagione calda.
- Stoccare in luogo asciutto nelle confezioni originali chiuse.

## CERTIFICAZIONE



# DIN

Certificazioni **DIN18156**  
Impermeabilità,  
adesione, resistenza al  
cloro, resistenza alla  
fessurazione. Idoneità per  
bagni e piscine.

## CARATTERISTICHE TECNICHE

		COVERCOL AB RAPID	
		COMPONENTE A	COMPONENTE B
Aspetto		Polvere	Lattice
Rapporto d'impasto		15	5
Massa volumica apparente		1.30 ± 0.05 kg/ℓ	1.01 ± 0.10 kg/ℓ
Colore		Bianco	
Stoccaggio nelle confezioni originali in luogo asciutto		12 mesi	
<b>Caratteristiche dell'impasto e di lavorabilità</b>	<b>Normativa</b>		
Massa volumica dell'impasto	<b>EN 1015-6</b>	1.60 ± 0.05 kg/ℓ	
pH impasto		12	
Temperatura di applicazione		+5°C ÷ +35°C	
Durata impasto lavorabile (*)		ca. 1 ora	
Tempo aperto (*)		20 minuti	
Tempo di registrazione (*)		30 minuti	
Tempo di attesa - per la pedonabilità (*)		6 ore	
Tempo di attesa - per l'esecuzione delle fughe (*)		6 ore	
Classe di adesivi per la posa di ceramiche		C2S1-C2S2, in accordo a EN 12004:2007+A1:2012	
Tempo di attesa - per la sovrapposizione con ceramiche o pitture (*)		6 ore	
<b>Caratteristiche prestazionali</b>	<b>Normativa</b>	<b>Prestazione prodotto</b>	
<b>Classe e tipologia</b>	<b>EN 1504-2</b>	<b>C PI-MC-IR</b>	
<b>Classe e tipologia</b>	<b>EN 14891</b>	<b>CM OP</b>	
<b>Classe e tipologia adesivo</b>	<b>EN 12004</b>	<b>C2FS2</b>	
<b>Deformazione trasversale</b>	<b>EN 12002</b>	>70 mm - classe S2	
Flessibilità a freddo	<b>UNI 1109</b>	-40°C	
<b>Adesione alla trazione iniziale</b>	<b>EN 1348 P8.2</b> <b>EN 14891</b>	≥1.00 N/mm <sup>2</sup>	
<b>Adesione alla trazione anticipata</b>	<b>EN 1348 P8.2</b>	≥0.50 N/mm <sup>2</sup>	
<b>Adesione a trazione - dopo immersione in acqua</b>	<b>EN 1348 P8.3</b> <b>EN 14891</b>	≥1.00 N/mm <sup>2</sup>	
Adesione a trazione - dopo immersione in acqua basica	<b>EN 14891</b>	≥0.50 N/mm <sup>2</sup>	
Adesione a trazione - dopo immersione in acqua clorata	<b>EN 14891</b>	≥0.50 N/mm <sup>2</sup>	
<b>Adesione a trazione - dopo invecchiamento termico</b>	<b>EN 1348 P8.4</b> <b>EN 14891</b>	≥1.00 N/mm <sup>2</sup>	
<b>Adesione a trazione - dopo cicli gelo/disgelo</b>	<b>EN 1348 P8.5</b> <b>EN 14891</b>	≥1.00 N/mm <sup>2</sup>	
<b>Tempo aperto: adesione - dopo 10'</b>	<b>EN 1346</b>	≥0.50 N/mm <sup>2</sup>	
<b>Permeabilità al vapore acqueo</b>	<b>EN 7783</b>	Sd <5 m - classe I	
<b>Prova di aderenza</b>	<b>EN 1542</b>	≥1.0 MPa	
<b>Assorbimento d'acqua per capillarità</b>	<b>EN 1062-3</b>	w <0.1 kg/m <sup>2</sup> ·h <sup>0.5</sup>	
<b>Permeabilità alla CO<sub>2</sub></b>	<b>EN 1062-6</b>	Sd >50 m	
Impermeabilità all'acqua	<b>EN 14891</b>	>500 KPa - impermeabile	
Crack bridging	<b>EN 1062-7</b>	>0.5 mm - classe A3	
Crack bridging ability a +20°C	<b>EN 14891</b>	>0.75 mm	
Crack bridging ability a -20°C	<b>EN 14891</b>	>0.75 mm	
Allungamento a rottura	<b>NFT 46002</b>	40±5%	
Resistenza termica - Temperatura d'esercizio		-35°C ÷ +90°C	
<b>Reazione al fuoco</b>	<b>EN 13501-1</b>	E CWFT P4.4.3	
<b>Sostanze pericolose</b>	<b>EN 12004</b> <b>EN 1504-2</b>	Conforme nota in ZA.1	

Condizioni di prova: temperatura 23±2°C, 50±5% U.R. e velocità aria nell'area di prova <0,2 m/s. I dati espressi possono variare in funzione delle specifiche condizioni di cantiere: temperatura, umidità, ventilazione, assorbimento del fondo. (\*) I tempi espressi sono più lunghi o più corti con la diminuzione o l'aumento della temperatura. In conformità ai principi generali definiti nella EN 12004 e EN 1504-2 - Principi di valutazione d'uso dei prodotti e sistemi.

### VOCE DI CAPITOLATO

**IMPERMEABILIZZAZIONE.** Impermeabilizzazione eseguita mediante stesura di due mani a spatola o a spruzzo di malta bicomponente elastomero-cementizia per uno spessore finale non inferiore a 2 mm, tipo COVERCOL AB RAPID. Il prodotto deve rispondere ai requisiti richiesti dalla EN 1504-2, secondo i principi PI-MC-CR per la protezione del calcestruzzo e ai requisiti richiesti dalla norma EN 14891 come fondo impermeabilizzante sotto superfici piastrellate. Qualora il sottofondo sia superiore a 10 m<sup>2</sup> si dovrà interporre, tra il primo e il secondo strato del prodotto un'armatura in fibre di vetro, alcali-resistente di maglia 4x5 mm, tipo RETINVETRO PER RASANTI.

**POSA.** Posa di pavimenti e rivestimenti in ceramica, materiale lapideo e mosaico con adesivo bicomponente elastomero-cementizio impermeabile con allungamento a rottura secondo NFT 46002 del 40±5%, tipo COVERCOL AB RAPID. Il prodotto deve rispondere ai requisiti della EN 12004:2007+A1:2012 classe C2FS2.

### PACKAGING

#### COVERCOL AB RAPID

- Latta da 20 kg contenente:
  - Componente A: sacco da 15 kg
  - Componente B: tanica da 5 kg



• È POSSIBILE CONSULTARE ED EFFETTUARE IL DOWNLOAD DELLE VOCI DI CAPITOLATO SUL SITO [www.indexspa.it](http://www.indexspa.it) NELLE RELATIVE SCHEDE PRODOTTO •

• PER UN CORRETTO USO DEI NOSTRI PRODOTTI CONSULTARE I CAPITOLATI TECNICI INDEX • PER ULTERIORI INFORMAZIONI O USI PARTICOLARI CONSULTARE IL NOSTRO UFFICIO TECNICO •

**index**  
Construction Systems and Products

Via G. Rossini, 22 - 37060 Castel D'Azzano (VR) - C.P.67  
T. +39 045 8546201 - F. +39 045 518390

Internet: [www.indexspa.it](http://www.indexspa.it)  
Informazioni Tecniche Commerciali  
[tecom@indexspa.it](mailto:tecom@indexspa.it)  
Amministrazione e Segreteria  
[index@indexspa.it](mailto:index@indexspa.it)  
Index Export Dept.  
[index.export@indexspa.it](mailto:index.export@indexspa.it)



e le utilizzazioni del prodotto. Considerate le numerose possibilità d'impiego e la possibile interferenza di elementi da noi non dipendenti, non ci assumiamo responsabilità in merito ai risultati. L'Acquirente è tenuto a stabilire sotto la propria responsabilità l'idoneità del prodotto all'impiego previsto.

I dati espressi sono dati medi indicativi relativi alla produzione attuale e possono essere cambiati e aggiornati dalla INDEX in qualsiasi momento senza preavviso. I suggerimenti e le informazioni tecniche fornite rappresentano le nostre migliori conoscenze riguardo le proprietà